

## IX. ДИЗАЙН-КОД

### 9.1. Дизайн-код ОЭЗ ППТ «Узловая»

Процесс создания комфортной и безопасной среды, а также стилистического единообразия на территории Особой Экономической Зоны «Узловая» должен регламентироваться определенными правилами, в которых закреплены условия размещения различных конструкций, типов ограждений, элементов навигации и благоустройства территорий. Дизайн-код ОЭЗ «Узловая» представляет собой свод правил и рекомендаций, направленный на системный подход к формированию стилистически единой, взаимосвязанной и безопасной среды на территории ОЭЗ.



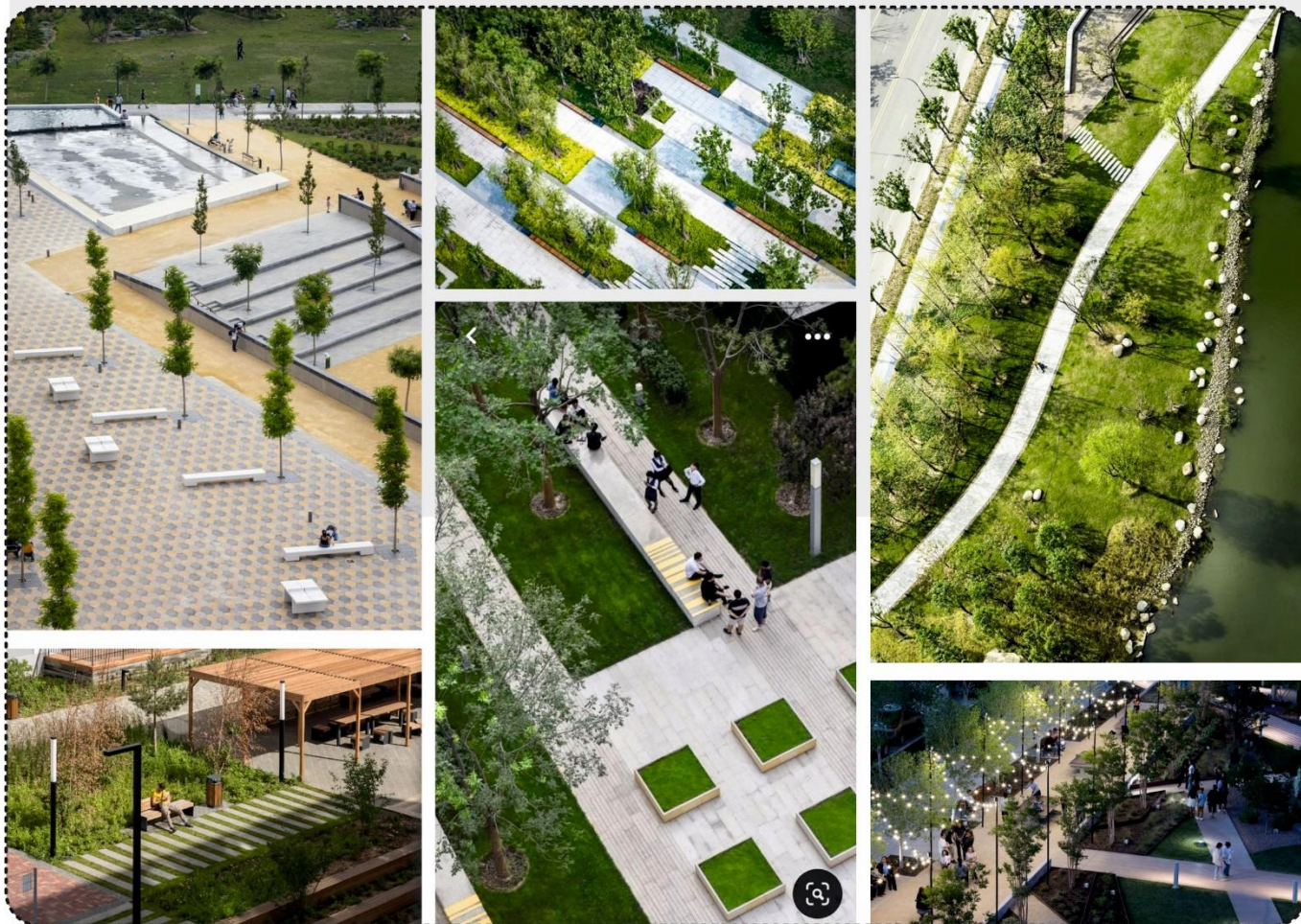
#### **Общественные пространства**

При формировании общественных пространств необходимо обеспечить удобство транспортно- пешеходных связей между различными объектами и типами территорий ОЭЗ «Узловая».

Выделяются следующие виды общественных пространств: Улично- дорожная сеть (УДС) – важнейший элемент в формировании общественных пространств. В границах УДС формируются основные пешеходные и транспортные связи. На этой территории должно быть обеспечено безопасное пешеходное и транспортное движение, созданы оптимальные условия для удобного подхода и подъезда к различным зданиям и сооружениям, размещены элементы навигации и информирования. Границы УДС должны быть закреплены в проекте планировки территории ОЭЗ.

Озелененные территории включают в себя границы сохраненного природного и искусственно созданного ландшафта. Эти зоны являются структурным элементом генерального плана. Закрытые территории – пространства, примыкающие к отдельным зданиям и сооружениям и предназначенные для ограниченного числа потребителей.

Территории рекреации, включающие в себя зоны отдыха, являются связующим звеном между УДС и закрытыми общественными пространствами. При благоустройстве территории разрешены к высадке деревья и кустарники только хвойных пород.



#### **Ограждения**

Дизайн-код регламентирует применение различных видов ограждений по назначению, по высоте, виду материалов и степени проницаемости.

На территории ОЭЗ рекомендуется использование двух видов ограждений (предпочтение отдаётся прозрачным ограждениям): Прозрачное ограждение. Материал: 2D или 3D забор из металлической сетки диаметром 3 – 4 мм. Цвет серый (Ral 7023). Высота: 2 метра.

#### **Ограждение с дополнительной защитой**

Прозрачное ограждение. Материал: 2D или 3D забор из металлической сетки диаметром 3 – 4 мм. Цвет серый (Ral 7023). Дополнительная защита: армированная скрученная колючая лента. Высота ограждения: 2 метра (без учета дополнительной защиты сверху).

## Аналоги ограждений



### Освещение

Искусственное наружное освещение – это функциональные и одновременно декоративные приборы, обеспечивающие безопасность и комфорт передвижения. Нормы освещенности и используемое оборудование для этих объектов строго регулируются и прописаны в специальных законодательных документах. Для создания не только безопасной, но и стилистически единой среды на территории ОЭЗ все уличные светильники должны быть идентичны по следующим характеристикам: материалы, количество и форма плафонов, стиль, тип питания, тип источников света и цветовой температуры, способ установки и размер. Для наружного освещения дизайн-код ОЭЗ «Узловая» устанавливает применение светодиодных светильников прямоугольной формы и металлические, оцинкованные опоры, высотой 9 метров.

Требования к архитектурному освещению устанавливаются КРТО дополнительно.

## Аналоги освещения



### Система навигации

Дизайн-код ОЭЗ «Узловая» строго регламентирует единую структуру и графические принципы системы знаковой навигации в соответствии с фирменным стилем АО «КРТО».



Рекомендуются следующие элементы знаковой навигации: Стела, Пилон, Стойка наземная, Столбик, Информационный стенд - Паспорт строящегося объекта резидента/ подрядчика КРТО, Домовой указатель.

Аналоги систем навигации. Производство AIRA



Информационный стенд  
CLARITY, Арт. ИС 002



Информационный стенд  
TOWER, Арт. ИС 007



Информационный стенд  
RIBS, Арт. ИС 042



Информационный стенд,  
GRAFIT Арт. ПП 040-1

Система навигации строится на единых графических принципах, которые позволяют идентифицировать навигационные конструкции, а единообразное оформление таких конструкций обеспечивает комфортное использование, упрощает их распознавание и понимание.

Дизайн-код ОЭЗ «Узловая» определяет параметры размещения информации на навигационных конструкциях, а также оптимальные места их установки. Общее для всей навигационной системы — цветовая схема, набор шрифтов и пиктограмм, а также единый принцип размещения стрелок- указателей. Рекомендуемые материалы: стекло, металл, композитные материалы, высококачественный пластик.

### **Малые архитектурные формы (МАФ)**

Для создания стилистической целостности территории предлагается несколько вариантов малых архитектурных форм с указанием производителей и артикулов.



#### Аналоги малых архитектурных форм

##### 1 Производство AIRA, серия CHOICE SHADOW



Скамья парковая, Арт. SKM 120



Скамья парковая, Арт. SKM 122



Урна городская, Арт. UP 040



Приствольная решетка, Арт. RP 005



Велопарковка, Арт. VP 030



Навес, Арт. PP 039

##### 2 Производство PILLARS



Скамейка, Арт. 35003-1-1-1



Скамейка со столиком, Арт. 35003-1-1



Урна 3, Арт. 38301

### Служебные постройки

На территории общественных пространств будут располагаться служебные постройки, такие как: контрольно-пропускные пункты, повильоны и т.д. Они должны быть современными и функциональными, чтобы соответствовать высоким требованиям удобства и эстетики. При разработке такого типа построек необходимо использование современных материалов: стекло, металл, композитные материалы, которые обладают повышенной ударопрочностью и стойкостью к санитарной обработке.



#### Стилистика служебных построек



## 9.2. Требования и рекомендации по оформлению зданий и сооружений на территории резидентов ОЭЗ «Узловая»



### Фирменные цвета и шрифты

#### ШРИФТОВАЯ ГАРНИТУРА

##### MYRIAD PRO BOLD CONDENSED

АБВГДЕЁЖЗИЙКЛМНОПРСТУФХЦЧШЩЪЫЬЭЮЯ

абвгдеёжзийклмнопрстуфхцчшщъыьэюя

1234567890 „!“№%:;?\*( )\_+ = - < > |

##### MYRIAD PRO CONDENSED

АБВГДЕЁЖЗИЙКЛМНОПРСТУФХЦЧШЩЪЫЬЭЮЯ

абвгдеёжзийклмнопрстуфхцчшщъыьэюя

1234567890 „!“№%:;?\*( )\_+ = - < > |

CMYK: 85:57:0:0  
 RGB: 53:107:175  
 PANTONE 7683 C  
 #356BAF

CMYK: 0:100:100:0  
 RGB: 224:4:11  
 PANTONE 185 C  
 #E00408

CMYK: 0:0:0:60  
 RGB: 137:135:140  
 PANTONE COOL GREY 8 C  
 #89878C

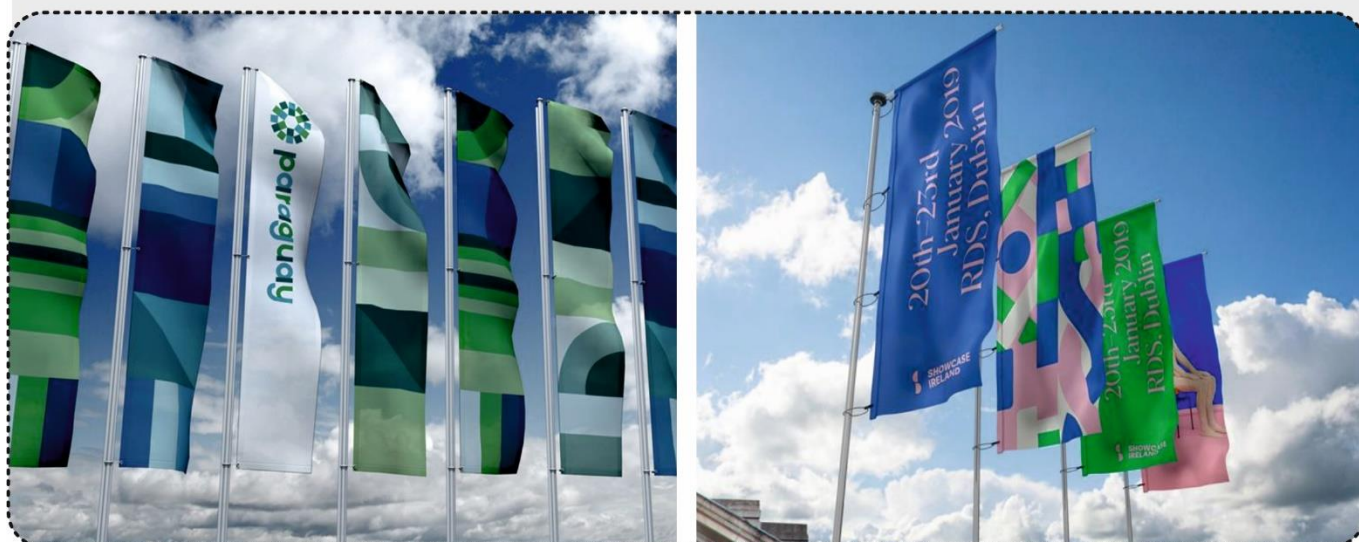
CMYK: 95:100:37:9  
 RGB: 40:28:94  
 #281C5E

#### Флагштоки

Металлическая вертикальная стойка, на которой поднимается флаг. Высота флагштока может варьироваться от 6 до 9 метров. Само полотно флага должно представлять собой вертикально ориентированный прямоугольник 80 X 200 см, или горизонтально ориентированный прямоугольник размером: 150X250 см, 100X150 см, 90X150 см, 60X90 см.



### Аналоги общего вида флагштоков



### **Бренди́рование въезда на террито́рию резиде́нта**

Въезд должен быть идентифицирован соответствующей вывеской в виде постоянной конструкции, изготовленной из высококачественных современных материалов. Оформление въезда производится в соответствии с бренд-буком резидента, а также с учетом требований бренд-бука АО «КРТО». В случае отсутствия бренд-бука резидента, бренди́рование въезда выполняется в соответствии с бренд-буком АО «КРТО».



### **Освеще́ние вывесок**

Обязательным условием является подсветка любой вывески. Допускается внешняя и внутренняя подсветка. Буквы, из которых состоит вывеска, могут быть плоскими и объёмными. Все вывески должны гармонировать между собой, с окружающим пространством и иметь единый стиль и цветовое решение с фасадом здания. Вывески должны быть разработаны комплексно для всего здания, чтобы сделать фасад привлекательнее. Рекомендуемые материалы для изготовления: стекло, металл, композитные материалы, высококачественный пластик. Для изготовления вывесок не допускается применение таких материалов, как картон и ткань, в том числе баннерная.

**ВЫВЕСКА**

Световые буквы

**ВЫВЕСКА**

Контражурная  
подсветка

**ВЫВЕСКА**

Световой короб

**ВЫВЕСКА**

Внешняя подсветка

### ***Крышные установки***

Крышные установки (название предприятия), размещаемые на крыше здания в виде отдельно стоящих символов (букв, цифр, логотипов, знаков, художественных элементов) без фона. Размеры крышной установки зависят от количества размещаемой информации, размеров и архитектуры самого здания. Площадь информационного поля зависит от площади прямоугольника, в который вписывается данная крышная установка. Размеры Крышной установки должны быть унифицированы.

**ВЫВЕСКА**